

< >

가

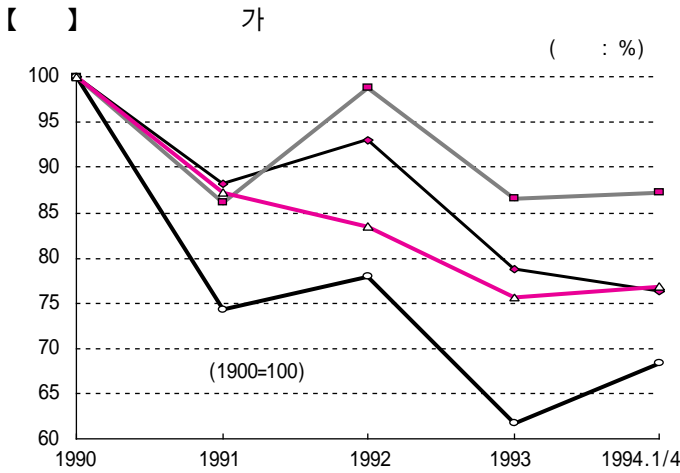
“ ”

93 3.1% 20% EU 1%

가 가 , EU 가 93
가 가 , 가

가 , 가가

93 가 LME가
93 104 9.6%, 155 92 20.1%
93 94 5.8% 93 2 92 5.7%
, 92 가
92~93 2



가 92
5.4% 12 1005
94
가
가 93
가 92
92 59.2%
1791

가 10
가
3 6000
Foil 2 3000

【 1】 (1993) (: 100 , %)

	1992	1993		1992	1993	
	756,330	791,347	5	3,461	501	86
	554,885	515,212	7	8,849	8,246	7
	273,445	255,446	7	12,651	15,445	22
	150,276	193,936	29	970	1,329	
	130,176	131,307	1	-2,140	12,579	
	121,115	127,214	5	403	-975	
	169,798	104,318	39	-6,813	-13,902	37
	112,910	98,648	13	5,810	8,393	44
	65,589	70,043	7	4,367	6,098	40
	61,268	60,164	2	2,380	982	59
	47,561	52,999	11	365	797	118
	52,298	47,336	9	1,229	453	63
	24,179	29,352	21	1,523	3,624	
	19,149	19,418	1	134	-318	
	17,507	19,068	9	-5,456	-5,119	138
	18,973	18,716	1	335	335	17

가
가

, 90
90 2 14
1224
90 가 100
91 88.2, 92
93.0, 93 78.7, 94 1/4
76.3
90 가
1 11 1250
100 91
86.1, 92 98.8, 93 86.5, 94
1/4 87.3

【 2】 (1993) (: , %)

							가가	
	164,910	13.5	4,096	197.2	226,839	3.1	45,453	5.6
	37,318	0.3	634	39.0	40,547	0.6	8,651	1.1
	1,846,760	11.8	28,165	34.3	2,171,121	30.2	488,226	60.6
	4,006,625	12.9	63,361	17.8	7,188,105	100	805,016	100

가
90 가
70 1917 100
91 74.3, 92
78.0, 93 61.8, 94 1/4
68.4
90
가 142 2500
가

100 91 87.3, 92 83.5, 93 75.7, 94 1/4 76.9

가 가 가

100

가 가

133~135