

< >

,
▪

94 가 ,
가 92 80.1 %

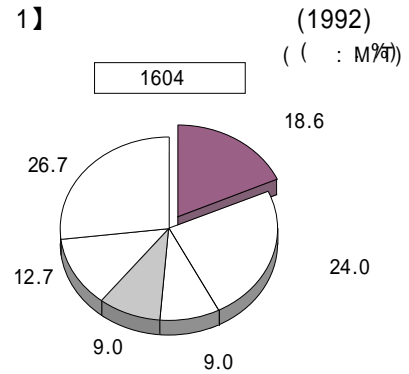
가 , 가
94 3
가

가 8 600 93 20% 가
가 가 UR
PTA(Purified Tere- phthalic Acid)
EG(Ethylene Glycol)가 30% 94
가

【 1】

	(%)			
()	2,340	155	6.6	• 1991 (4)
(1000MT/)	17,672	1,375	7.8	• 1991 (5)
(100)	173	3.7	2.1	• 1990 (11)
(1000)	3,725	144.0	3.9	• 1990 (5)

【 1】



가

가
94 가 (NAFTA) , 가 가
가 가가 가

NAFTA가

94 1 5000 20%,
59 19%, 20 10%
70 18% 92 157
19.3% 92
가 51 117
91 2390 6.2% 147 212 , 208

, 207 4

92 5

10% 146 5000 4

1767 7.8% 138 5

365 13

34 3

가 가

가 94 2 74.6% 93 66.2% 8.4%

가 2/4 80%

94 93 5% 168 92 1.5%, 93 1.9% 가

10 84 2 83

17.1% 85 86 88

20%

【 2】 가 (: 1000M/T)

1992	187.0	152.1	371.4	199.1
1993	191.4	131.0	351.4	196.4
1992	233.7	248.7	251.2	749.3
1993	232.0	242.4	225.2	733.4
1992	585.2	902.6	445.7	575.6
1993	664.0	1,030.7	423.8	582.4
1992	445.4	739.2	305.3	1,046.4
1993	489.2	718.0	292.5	1,031.0
1992	1,472.8	2,182.8	1,840.9	4,113.2
1993	1,596.2	2,253.5	1,748.3	4,217.1

)

【 3】

		(: MT/)			
		1993		1994	
		310	-	367	57
S	K I	211	21	232	21
		237	-	237	-
		246	-	302	56
		171	32	171	-
		232	27	232	-
		232	17	249	17
		294	64	294	-
		242	73	242	-
		-	-	170	170
		2,174	234	2,496	321

15%

50 Dupont

90

60 15%

91 137 5000 5 92 5

7500

92 1 6000 3

30% , 19%, 24% 27%

70 , , 73 1

20%, 80 10% 90 5~10%

가 가

가

94 가

가 36

93 가 20%

94 , 93

【 4】

	; (,) ; PSF,PF,FILM	; PSF, Prepreg 1; PF,Acetate 2; PF	; NF, ; PF,NF, T/C, FILM 2; , ; ;	; PSF, PF ; (45 T/Y) (33 T/Y) (4000kl) ; PB/T(2720 /1) , (15,11 T/Y) ; (40), (1520)	1,2; PF ; (47T/D) 1; 2; PF()
(T / D)	238(;166) (B/T 36 X 2L) (DS 78,88 X 1L)	240(;120) (B/T 30 X 2L, 50 X 1L) (DS 30 X 4L)	NYLON FIL 126T/D T/C 50T/D	521(;450) (B/T 20,6,15,30X1L) (DS 60X2L 80X3L) 40,50X1L	
(T / D)	UDY-D/T 16 POY-D/Y 32 SDY 31 POY 8 DTY 36 123 SDY; 15	UDY-D/T 80 POY-D/Y 10 SDY 85 POY 20 195 SDY 50(93 10)	UDY-D/T 75 POY-D/Y 44 POY-D/W 4 SDY 40 POY-DTY 70 232	UDY-D/T 71 POY-D/Y 30 SDY 12 POY-D/Y 15 POY-D/W 72(18) 200(18) SDY 24, POY 22(93 2)	UDY-D/T; 85 POY-D/Y; 57 POY-D/W; 22 SDY- 43 POY-DTY; 261 261 SDY 24, POY 11 HOY 60 (93 10)

가

93 94 94

57 , SKI 21 , 58 , 17 , 170

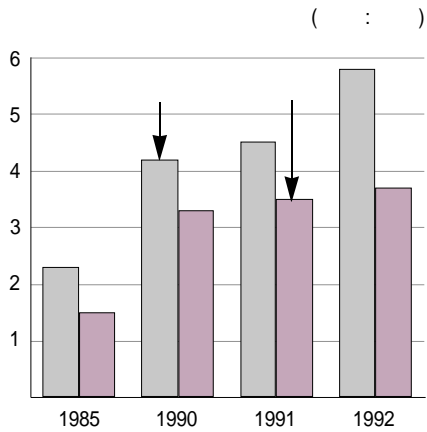
310

93 258 93 14.4%

2~3

94 367 , SKI
 232 , 294 , 249 , 242 , 237 2486
 92 58 5000 93 13% 가 66 4000
 95%
 가 93 94 94 1/4 가
 75 가 93 80~85 90~95 , 150 90~95 100~105
 . 가 PTA가

【 2】



【 5】

(: 1000 , %)

	92	93.11	93.1~11	92	93.11	93.1~11
	427,684	47,321	482,401	14.3	17.8	24.9
	1,033,312	76,370	847,128	6.4	2.9	11.1
•	155,121	3,760	72,048	11.5	28.9	50.6
•	2,840	288	4,711	6.6	11.6	71.2
•	143,382	11,796	116,179	22.3	13.6	12.3
•	460,376	41,900	489,835	42.1	7.7	4.4
•	229,381	14,696	173,515	18.2	10.1	18.4
•	42,211	3,930	41,839	6.0	27.3	9.6
	6,459,346	582,206	6,612,316	13.5	17.1	12.0
•	301,439	28,001	278,301	7.0	6.8	1.7
•	108,447	7,113	113,273	25.6	11.4	15.1
•	355,039	81,100	319,067	0.2	14.5	1.6
•	3,368,837	279,662	3,479,150	17.2	12.0	12.3
•	684,017	65,768	710,297	3.8	41.1	13.0
•	681,448	72,792	763,135	31.0	30.1	23.1
•	960,619	97,774	948,794	16.6	16.3	10.2
	7,788,662	550,483	6,547,795	7.7	3.9	8.1
• ()	(6,482,644)	(44,680)	5,389,759	(9.2)	(4.7)	9.4
•	2,409,233	199,497	2,180,014	6.0	7.6	0.6
•	2,698,718	169,172	2,293,501	8.9	16.0	6.6
•	1,374,694	77,711	911,244	15.0	4.9	29.6
•	1,306,018	104,103	1,153,036	0.6	0.1	1.8
	15,709,504	1,256,380	14,489,639	1.5	6.1	0.8

가 , 250% , 90
 89 , 25

Toray, Asahi Chemical

UDY(1500m), POY(3500m), SDY(4500m)

)

92 26 8200 , 20 2800 S/M S/M 가 1.32
16% 26 2008 , 20.5%
93 1~10 가 1.28
20 5900 S/M S/M 가 1.28

94 3 가
가 , UAE, 4 가 6
가
3 , 가 . UAE . 3

. CDC
PD 1 , 1.30 PD, 1.30~1.70
가 , SKI, 400 가
가
93 가가

95 가 3.2%
95 15

673 , , ,

15 673 154 , 341 , 163 ,
93 23 2000 15 92

4700 15% 92 24 8000 93 24 2000
92 25 93 22 5000 2 74 9000 73 3000

가
가
. 93 94

가 , 가

94 R&D 가

가

93 92 5 9000 50% 가 9

94 1~3

가 Kg 5~10

93

93 5000 가

가 Kg 20

92 37 1000 93 35 1000

19 9000 19 6000 , 15 2000 13 1000

95 가 가 2.9%

4 가

가

가

가가

R&D 가 4.2%, 11%

1.5%, 2.4%

가 가 가가

20% 9%

9.0%, 2.9%, 1.4%

3~6

가

가