

8

가

1987
5000 -8000
2

가 가

가
가

가

80%

8

20-30%

가 가

가 97%

1

60%

가

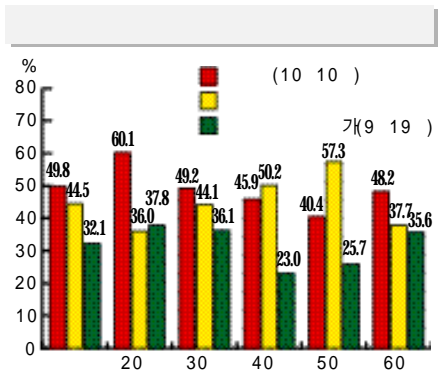
가

, 9 19
가 37.8%
60.1%가

20 가 10 10

가.

20-30
(脫)



700
20-30

, TV

가

1 5000
2
62%가

‡

가

20-30 가

가

.

.

< 2003/10/20 >