

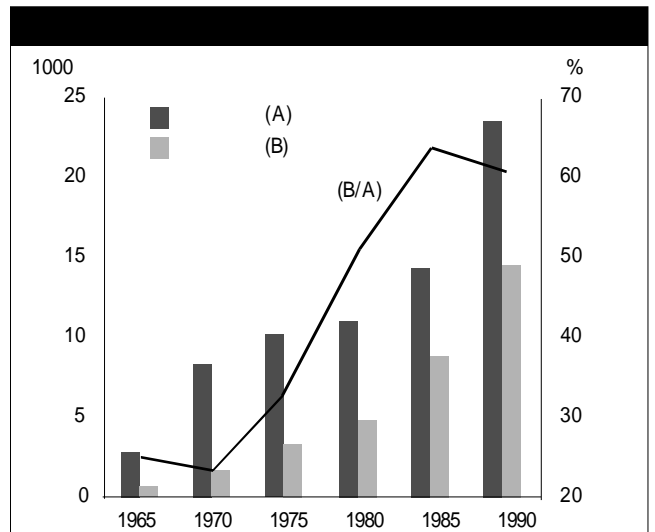
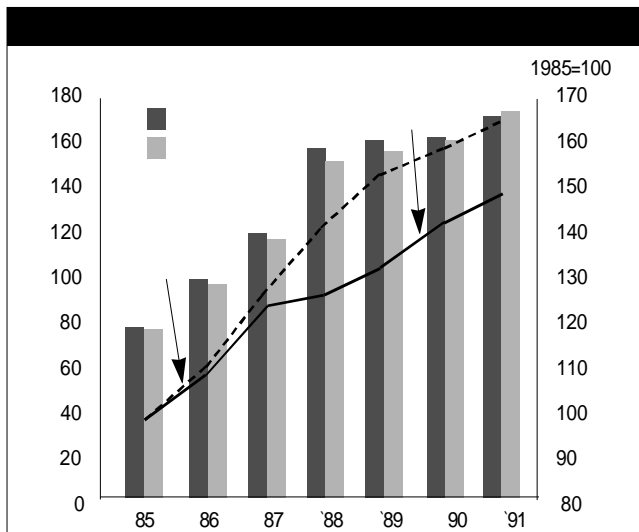
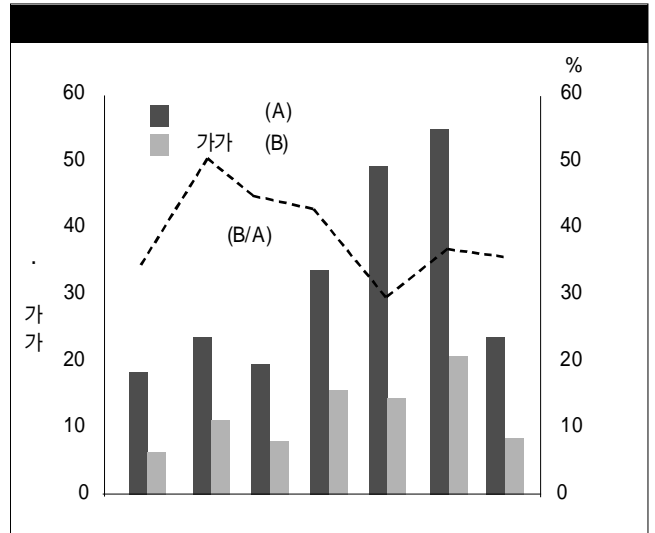
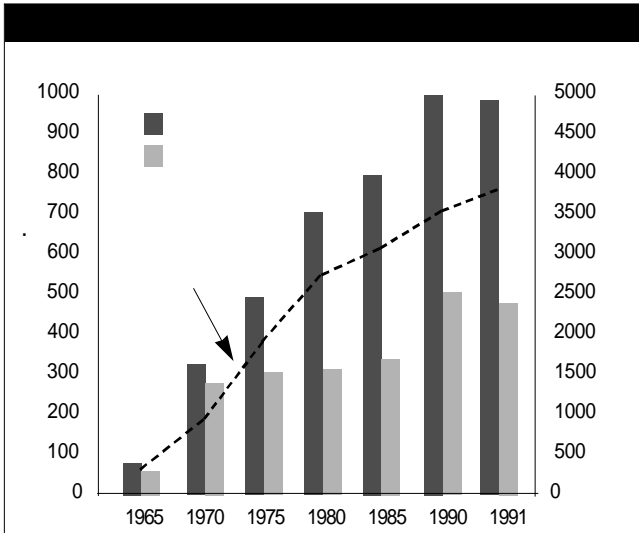
< >

「 」 “ ”

80

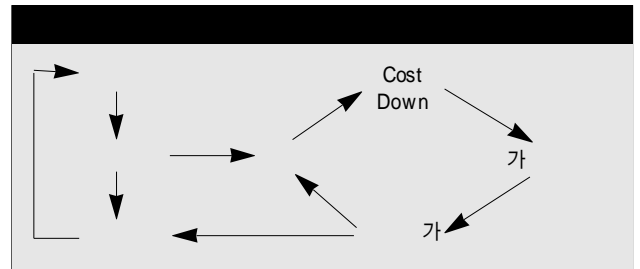
가 , 가, 가

가



1.7% 가  
 80  
 가  
 70 878 80 2366 , 90 3492  
 4  
 가 가  
 90  
 가  
 70 2

(1991) ( : 100 )				
RK	WRK	가		
1	22	Du Pont	38,031	1,403
2	34	Hoechst	28,468	662
3	37	BASF	28,130	627
4	42	Bayer	25,581	1,100
5	49	ICI	22,339	958
6	58	Dow	19,305	942
7	74	Ciba-Geigy	14,967	893
8	76	Rhone-Poulenc	14,865	355
9	142	Norsk Hydro	9,614	77
10	147	旭硝子	9,438	278
11	149	旭化成	9,347	300
12	153	三菱化成	9,092	99
13	154	Akzo	9,060	310
14	155	Monsanto	8,929	296
15	163	富士寫真	8,600	702
16	172	住友化學	8,204	149
17	188	Solvay	7,626	342
18	192	Union Carbide	7,346	28
19	208	W.R. Grace	6,949	219
20	211	CEA - Industrie	6,898	231
21	221	大日本	6,573	36
22	231	Huels	6,233	22
23	250	積水化學	5,882	230
24	255	Lyondell PC	5,743	222
25	259	L'Air Liquide	5,718	392
26	279	DSM	5,045	276
27	281	ACC	5,040	359
28	289	BOC Group	4,972	350
29	293	昭和電工	4,854	13
30	331	Nobel Ind.	4,179	835



91  
가

Dupont 5% , Dow 51% , ICI 22%

92 1~9

가, 가

가

가

가 41

7.3%

, 90

23 5000

1

4

가가

11 2000

9.5%

가가

1

가가

가

200

700

4600

3000

가

가

가

가

가

가

가

가

92

가

174 8000

10.1% 가

174 1000

8.5% 가 .

77.4%

가

49.3%, 19.7%, 8.0%, 16.5%

62.4%

28.3% 가 17.9%, 10.0%, 7.9%

가 . 가

가 3.8% 6.1%, 6.2% 2.2% 가

가 92 24

7000 9.5%가 80 9.0% 5.6%

91

10~15%

30~60%

가

가 ,

16.3%

80 . 90 1 4200 R&D 8 6600

9.8% 가, 7.8% 4.9%

70 Fine 20~30% 3~5% 가 .

480 70 310

80 50~70% , 가 가 가 fine

가 가

10 100

가

100





가

가

,

가

가가

가

가

가

92

가

가

가

가

가

2

가

가

<

1993/6/1>