

< >

가

!

가 65 39 3000 75 88 6000 10 125%

가 90 110 4000

65 ha 119kg 가 90 ha 458kg

UR

가

49~51%, 23~24%, 70 63 12 15 가

26~27%

85

, 1 . 2 가

가

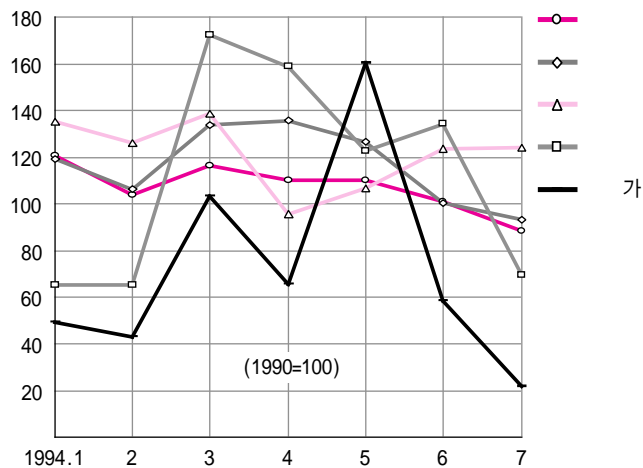
85%

가

가

94 7

【 1】 (1994)



6 3316 ,

3 9628 ,

18 3568 , 8834 ,

가 1582 29 6928

29 4740

9 4101 , 15 7267 ,

1 9902 , 2 3470

7 2505 ,

3 3558 , 18 47

1424 7206 , 가

90 7

1462 94 2/4

2/4 가

107.1 7 88.6 ,

7

90 19 6437

94 2/4 121.0 7 93.4

90 3 1965

94 2/4 108.8 7

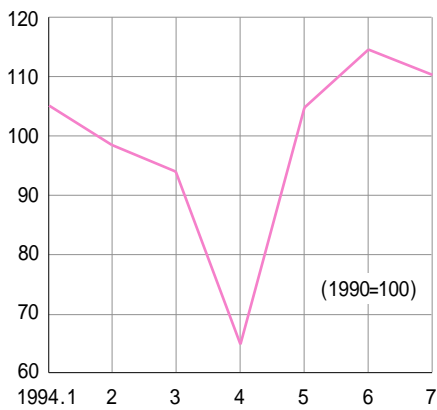
124.0

90 1 2737

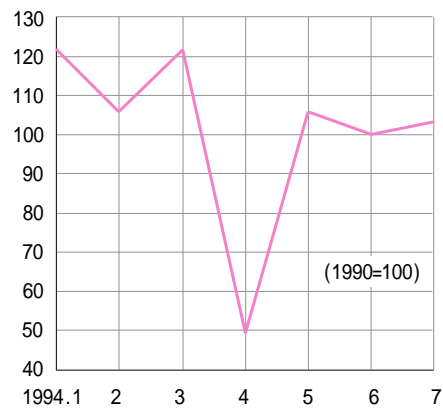
94 2/4 138.7 7 69.4

가 90 7258 94 2/4 94.8 7 21.8
 , 가
 가 94 9 94 120% 220
 가 가 가 가

【 2】가 (1994)



【 3】 (1994)



가 85~250%
 CA 9 9 가 가
 89.5 ~ 250%, 372% 84.9%, 133% 133%, 554%
 , 가 93 643% 190.4%
 105.2, 2 98.5, 3 94.0, 4 64.9, 5 104.9, 6 114.6, 7 110.3 4 2054 94 1
 가 94 1/4 2/4 3/4
 가 , 가
 가 10 가
 가 , 가
 가 2~3
 90 2 7890 94 100.9 7 103.3
 34 5000 94 60 50% 93 가 93
 12 가

, 가
94 ~ 96 66.11% 가 ,
가 94 9 17 , 가 15 , 16 5000 ,
17 , Solvay 18 .

< 1994/10/1 >