

<

>

,

ISO-9000 Series

가

, 가

ISO

KS가

3

1987

ANSI Z1.15

ISO-9000

5

(TC 176) WG

BS 5750

< 1> ISO-9000

ISO 9000		· ISO 9001 ~ 9004
ISO 9001	· , , ·	·
ISO 9002		·
ISO 9003		·
ISO 9004		· · · ·

< 2> ISO-9000

ISO-9001	· · , , · ·
ISO-9002	· · · , OEM
ISO-9003	· · · 가 ·

ISO-9000

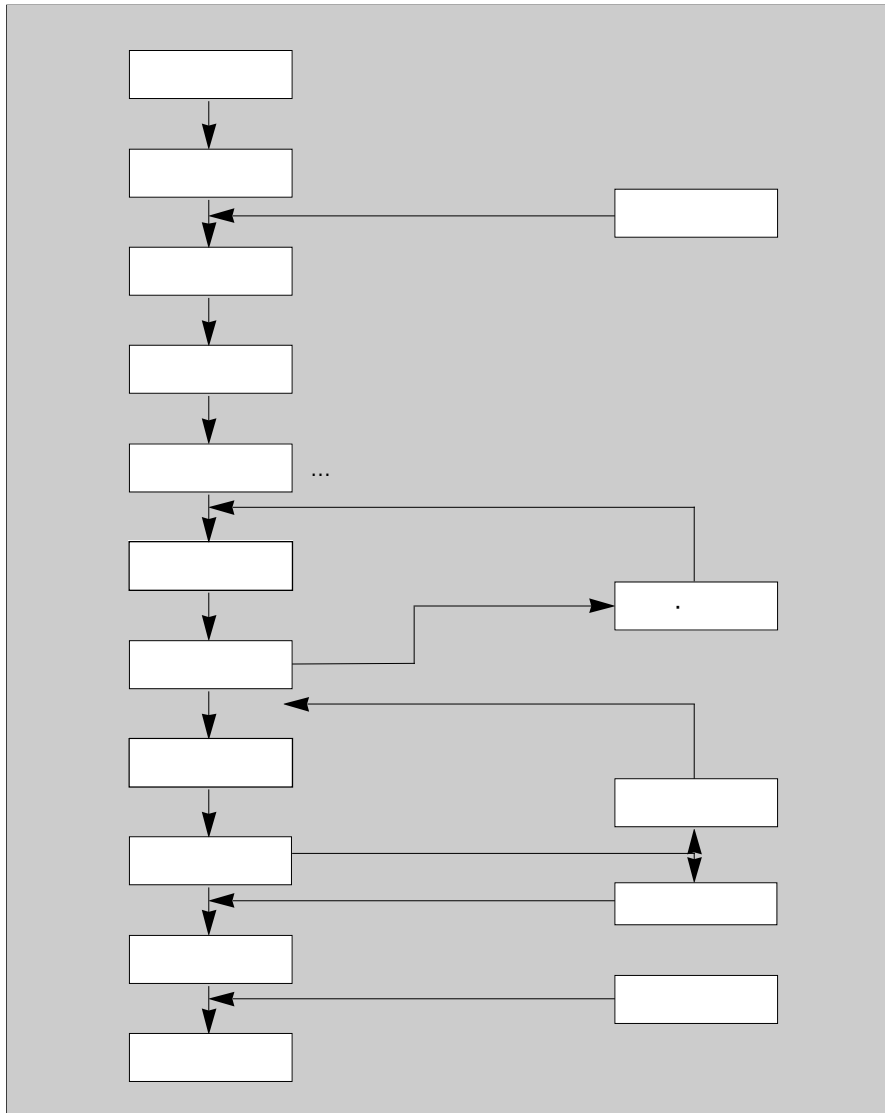
ISO-9000, 9001, 9002, 9003, 9004 ,

85

가 EC (Directive)

CEN( ) CENELEC( ) EC  
 EC  
 89 EC  
 CEN · CENELEC · EC 가가 EOTC(European Organization for  
 Testing and Certification) , ISO  
 EN29000 (ISO-9000 )

< 1> ISO-9000



가 90 EC EFTA 8 ,  
 BSI-QA( ) · SQS( ) · AFAQ( ) · DS( ) · KEMA( ) · SIS( ) ·  
 AIB-Vincotte( ) · DOS( ) EQNET( )

CEN CENELEC EN 45001 ~ 45014 ,

EC ISO-9000(EN-29000)

· 가

ISO-9000  
가

EC EFTA

가

< 3> ISO-900

가					
I S O	ISO9000:1987	ISO9001:1987	ISO9001:1987	ISO9001:1987	ISO9001:1987
E C	EN29000-1987	EN29001-1987	EN29001-1987	EN29001-1987	EN29001-1987
	KS A 9000-1992	KS A 9001-1992	KS A 9002-1992	KS A 9003-1992	KS A 9004-1992
	AS3900	AS3901	AS3902	AS3903	AS3904
	OE NORM29000	OE NORM29001	OE NORM29002	OE NORM29003	OE NORM29004
	NBNx50-002.1	NBNx50-003	NBNx50-003	NBNx50-004	NBNx50-002.1
	CAN3-Z299.0-1985	CAN3-Z299-1-1985	CAN3-Z299-2-1985	CAN3-Z299-4-1985	CAN3-Q420-1987
	GB/T10300.1-1988	GB/T10300.2-1988	GB/T10300.3-1988	GB/T10300.4-1988	GB/T10300.5-1988
	DS/EN 29000	DS/EN 29001	DS/EN 29002	DS/EN 29003	DS/EN 29004
	SFS-ISO 9000	SFS-ISO 9001	SFS-ISO 9002	SFS-ISO 9003	SFS-ISO 9004
	NF x 50-121	NF x 50-131	NF x 50-132	NF x 50-133	NF x 50-122
가	MI18990-1988	MI18991-1988	MI18992-1988	MI18993-1988	MI18994-1988
	IS:10201 Part 2	IS:10201 Part 4	IS:10201 Part 5	IS:10201 Part 6	IS:10201 Part 3
	IS300 Part 0/ ISO 9000	IS300 Part 0/ ISO 9001	IS300 Part 0/ ISO 9002	IS300 Part 0/ ISO 9003	IS300 Part 0/ ISO 9004
	UN1/EN29000-1987	UN1/EN29001-1987	UN1/EN29062-1987	UN1/EN29003-1987	UN1/EN29004-1987
		MS 985/ISO 9001-1987	MS 985/ISO 9002-1987	MS 985/ISO 9003-1987	( )
	NEN-ISO9000	NEN-ISO9001	NEN-ISO9002	NEN-ISO9003	NEN-ISO9004
	NZS 5600:Part 1 -1987	NZS5601-1987	NZS5602-1987	NZS5603-1987	NZS5600:Part 2 -1987
	NS-EN 29000-1988	NS-EN 29001-1988	NS-ISO9002-1988	NS-ISO 9003-1988	
	SABS 0157:Part 0	SABS 0157:Part	SABS 0157:Part	SABS 0157:Part	SABS 0157:Part
	NP EN 29000	NP EN 29001	NP EN 29002	NP EN 29003	NP EN 29004
	UNE 66900	UNE 66901	UNE 66902	UNE 66903	UNE 66904
	SS-ISO 9000-1988	SS-ISO 9001-1988	SS-ISO 9002-1988	SS-ISO 9003-1988	SS-ISO 9004-1988
	SN-ISO 9000	SN-ISO 9001	SN-ISO 9002	SN-ISO 9003	SN-ISO 9004
	NT 110.18-1987	NT 110.19-1987	NT 110.20-1987	NT 110.21-1987	NT 110.22-1987
	BS 5750-1987 Part 0:Sec.0.1	BS 5750-1987 Part 1	BS 5750-1987 Part 2	BS 5750-1987 Part 3	BS 5750-1987 Part 0
	ANSI/ASQC Q90-1987	ANSI/ASQC Q91-1987 MIS-Q-9858A AQAP-1(DND 1015)	ANSI/ASQC Q92-1987 MIL-I-45208 AQAP-4(DND 1016)	ANSI/ASQC Q93-1987 AQAP-3(DND 10107)	ANSI/ASQC Q94-1987
		40.9001-1988	40.9002-1988		
	DIN ISO 9000	DIN ISO 9001	DIN ISO 9002	DIN ISO 9003	DIN ISO 9004
	JUS A. K 1.010	JUS A. K 1.012	JUS A. K 1.013	JUS A. K 1.014	JUS A. K 1.011
	JIS Z 9900-1991	JIS Z 9901-1991	JIS Z 9902-1991	JIS Z 9903-1991	JIS Z 9904-1991
가	SS 308-Part 0	SS 308-Part 1	SS 308-Part 2	SS 308-Part 3	SS 308-Part 4
	CNS 12680	CNS 12681	CNS 12682	CNS 12683	CNS 12684
	IRAM-IACC-E20	IRAM-IACC-E21	IRAM-IACC-E22	IRAM-IACC-E23	IRAM-IACC-E24

ISO 9001 ~ 9003 가

ISO 가

(1) ISO-9000 가 가 ( )가

(2) 1 ( )

가 가 , ISO-9000 5 ISO ( )

53 가가 34

가

가

< 4> ISO-9000 ~ 9003

ISO 9004	ISO 9001 (20 )	ISO 9002 (18 )	ISO 9003 (12 )
4	4.1	4.1	4.1
5	4.2	4.2	4.2
5.4	4.17	4.16	
7	4.3	4.3	
8 ( )	4.4		
9 ( )	4.6	4.5	
10 ( )	4.9	4.8	
11	4.9	4.8	
11.2	4.8	4.7	4.4
11.7 ( )	4.12	4.11	4.7
12 ( )	4.10	4.9	4.5
13	4.11	4.10	4.6
14	4.13	4.12	4.8
15	4.14	4.13	
16 , ,	4.15	4.14	4.9
16.2	4.19		
17 ( )	4.5	4.4	4.3
17.3	4.16	4.15	4.10
18 ,	4.18	4.17	4.11
20	4.20	4.18	4.12
	4.7	4.6	

) : , :ISO-9001 , :ISO-9002

. 가

ISO-9000

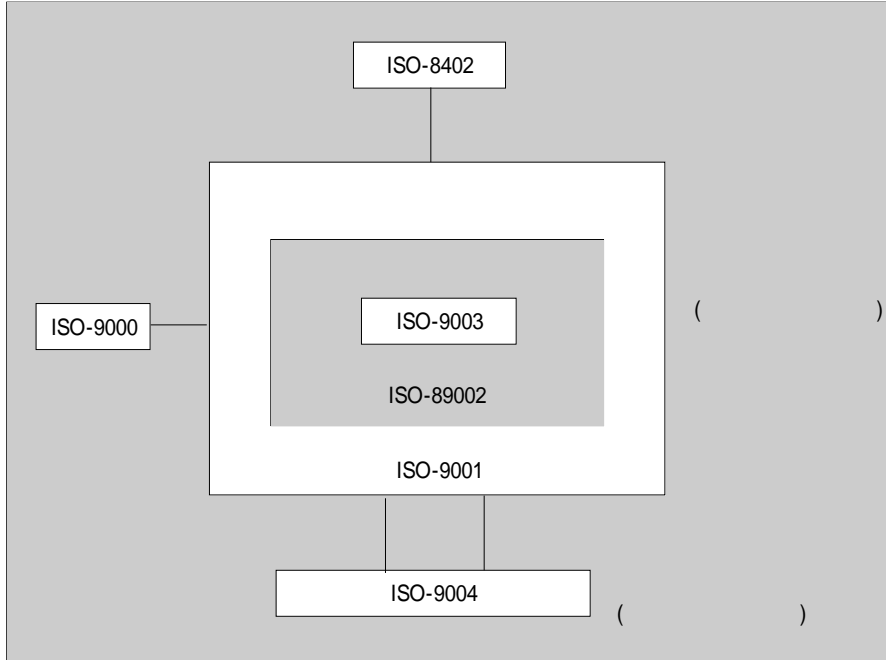
ISO-9000 1 1000

ISO-9000

가

# ISO-9000

## < 2> ISO-9000



## < 5> EC

		EC		EC
	14	88/378/EEC OJ '88L187	90.1	EN 71-1,2,3
	0.5bar ( . . )	OJ '90L270	92.7	EN 286-1,2,3,4
가	가 . 가 . 가	90/396/EEC OJ '90L183	92.1	EN 26,30
	. .	91/368/EEC OJ '91L198	94.7	
		89/553/EEC OJ '89L279		EN 81-1,2 EN 115
		89/686/EEC OJ '89L399	92.7	EN 132~137
		90/384/EEC OJ '90L189	93.1	
E M C	. .	89/336/EEC OJ '89L139	96.1	EN 60555 -1,2,3
		90/385/EEC OJ '90L189	93.1	HD 395,510,511
	. . .	88/106/EEC OJ '88L77	94.1	EN 31,32,35,36
	.	91/263/EEC OJ '91L128		

EC가 92 가 CE ( )  
 가 , EC ISO-9000  
 ISO-9000 , 「Product Liability Directive( )가  
 , EC 가 ,  
 가  
 , 가 ISO-9000  
 가  
 , ISO-9000  
 , 가 가 가가  
 가  
 (Accreditation Body)  
 (Certification Body)  
 , EC ,  
 가  
 가 92 50  
 가 , 「 (가 )  
 ISO  
 ISO ( 가 ) ISO  
 ISO-9000